

Doppelhaushälfte in toller Lage von Zeitz

| | | | |
|------------|---------------------------|------------|---------------------------|
| OBJEKTART | Haus | OBJEKT-NR. | 25 |
| KAUFPREIS | 94.000,00 € | GRUNDSTÜCK | ca. 533,00 m ² |
| WOHNFLÄCHE | ca. 120,00 m ² | | |



Bornpromenade 16, 06712 Zeitz , Elster

STAMMDATEN

| | |
|------------------|--|
| Objektart | Haus |
| Kategorie | Doppelhaushälfte |
| Bezug ab | ab sofort |
| Baujahr | 1962 |
| Wohnfläche (ca.) | 120,00 m ² |
| Zimmer | 5 |
| Objektzustand | Sanierungsbedürftig |
| Provision | Bei Abschluss eines Kaufvertrages: 5,95 % incl. MwSt der notariell beurkundeten Kaufpreissumme |
| Provision Käufer | Ja[|
| Höhe incl.MwSt | 5,95 % |

ENERGIEAUSWEIS

| | |
|----------------------------|------------------------------------|
| Energieausweisart | Bedarfsausweis |
| Objekttyp | Wohngebäude |
| Endenergiebedarf | 370 kWh/(m ² *a) |
| Energieeffizienzklasse | Klasse H |
| Baujahr lt. Energieausweis | 2015 |
| Energieausweis | Ausgestellt ab 01.05.14 (EnEV2014) |
| Energieeinsparverordnung | Energieeinsparverordnung 2014 |
| Ausstelldatum | 26.04.2019 |
| Heizungsart | Zentralheizung |
| Energieträger | Gas |

AUSSTATTUNGSMERKMALE

OBJEKTBESCHREIBUNG

Schöner Blick über die Dächer von Zeitz ins Elstertal.

Nach eigenen Vorstellungen das Haus für sich modernisieren, das ist hier gewollt.

Vereinbaren Sie mit uns einen Termin, um das Objekt kennen zu lernen.

2015 Gastherme neu

Parkettboden im Wohnbereich Erdgeschoss

Vollkeller

Zugang von der Garage zum Haus vorhanden

SONSTIGES

Dieses Exposé wurde für Sie nach bestem Wissen erstellt. Grundlage der vorstehenden Angaben sind Informationen und/oder Unterlagen, die uns seitens des Eigentümers oder Dritter zur Verfügung gestellt wurden. Für die Richtigkeit und Vollständigkeit der Angaben übernehmen wir keine Gewähr.

Der Maklervertrag mit uns kommt entweder durch schriftliche Vereinbarung oder auch durch die Inanspruchnahme unserer Maklertätigkeit auf der Basis des Objekt-Exposeses und seiner Bedingungen zustande. Sollte das von uns nachgewiesene Objekt bereits bekannt sein, teilen Sie uns dieses bitte unverzüglich mit.



Blick vom Balkon



Zimmer EG



Zimmer EG



Wintergarten



Garten



Garten



Balkon/Terrasse über Garage



Kochen



Baden



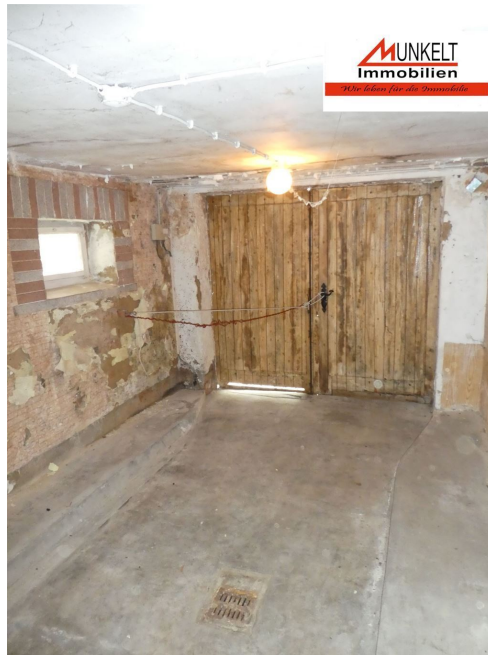
Zimmer OG



Zimmer OG



Keller



Garage



Keller